

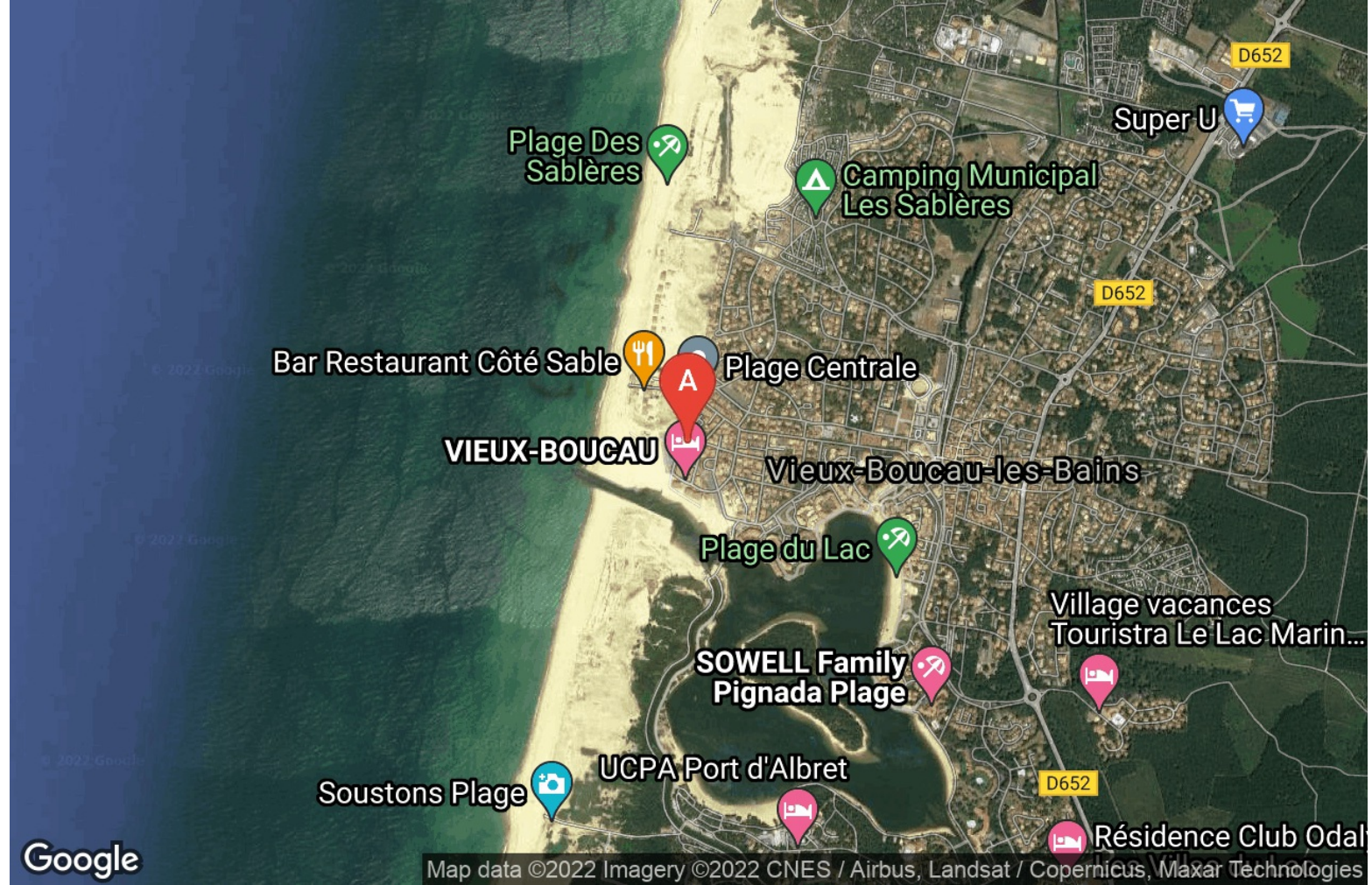


APPARTEMENT LOPEZ - VIEUX-BOUCAU

APPARTEMENT LOPEZ - VIEUX-BOUCAU

Location de vacances pour 6 personnes à Vieux-Boucau

<https://appartement-lopez-vieuxboucau.fr>





Appartement Lopez - Vieux-Boucau



Appartement



6

personnes
(Maxi: 6 pers.)



1

chambre



39

m²



Appartement neuf meublé avec soin, situé dans résidence calme, en front de mer. Terrasse couverte de 25 m² avec vue sur la plage. Parking privé.

Pièces et équipements

<i>Chambres</i>	Chambre(s): 1 Lit(s): 0	dont lit(s) 1 pers.: 2 dont lit(s) 2 pers.: 1
<i>Salle de bains / Salle d'eau</i>	Salle de bains avec douche	
<i>WC</i>	WC: 1	
<i>Cuisine</i>	Kitchenette	
	Four à micro ondes	Réfrigérateur
<i>Autres pièces</i>	Séjour	Terrasse
<i>Media</i>	Télévision	
<i>Autres équipements</i>	Lave linge privatif	Sèche linge privatif
<i>Chauffage / AC</i>	Chauffage	
<i>Exterieur</i>	Salon de jardin	
<i>Divers</i>		

Infos sur l'établissement



Communs

Dans résidence



Activités



Internet



Parking



Services



Extérieurs

A savoir : conditions de la location

Arrivée

Départ

Langue(s)
parlée(s)

Annulation/
Prépaiement/
Dépot de
garantie

Moyens de
paiement

Chèques bancaires et postaux Espèces

Ménage

Draps et Linge
de maison

Enfants et lits
d'appoints

Lit bébé

Animaux
domestiques

Les animaux sont admis.

Tarifs (au 04/02/22)

Appartement Lopez - Vieux-Boucau

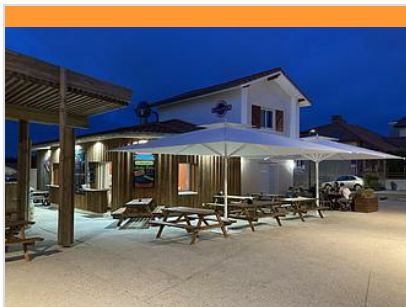
Tarifs en €:	Tarif 1 nuit en semaine (L, M, M, J, D)	Tarif 1 nuit en weekend (V ou S)	Tarif 2 nuits weekend (V+S)	Tarif 7 nuits semaine
du 01/01/2022 au 30/06/2022				400€
du 01/07/2022 au 14/07/2022				450€
du 14/07/2022 au 15/08/2022				550€
du 15/08/2022 au 30/09/2022				450€
du 30/09/2022 au 18/12/2022				400€
du 18/12/2022 au 31/12/2022				450€

Mes recommandations

Que faire à Landes Atlantique Sud

Les Spots

OFFICE DE TOURISME LANDES ATLANTIQUE SUD
WWW.LANDESATLANTIQUESUD.COM



L'Emporté

☎ +33 5 58 48 34 04 ☎ +33 6 17 44 07 76

40 Avenue de la Plage
🌐 <http://www.lemporte.fr>

0.2 km
📍 VIEUX-BOUCAU



1

Sous une magnifique ombrière, au pied de la dune, Plage Centrale, l'Emporté vous propose, tout au long de la journée, une carte variée de délicieuses Pizzas (pâte à pizzas confectionnée par nos soins), de savoureux Burgers ou salades composées. De plus, cette année, nous vous proposons une nouvelle carte de spécialités de Moules Frites. Notre équipe vous propose également une carte de Tacos, sandwiches Américains et Paninis. Vous pourrez aussi vous détendre en terrasse avec nos glaces et boissons fraîches. Wifi gratuit



Le Calicoba Café

☎ +33 6 17 01 19 78
51 avenue de la plage

0.2 km
📍 VIEUX-BOUCAU



2

Bar plage les pieds dans le sable, à vieux boucau à la plage centrale sur la dune. Organisation : EVG/EVJF/Anniversaire/Groupes. Bar des sports : Diffusion des événements sportifs.



Alternative Surf School

☎ +33 6 03 06 06 42
Rue des Goëlands

🌐 <http://alternativesurfschool.com>

📍 VIEUX-BOUCAU



1

Point d'inscription centre ville: "Surf Avenue surf shop" et Ecole au parking de l'estacade, rue des goëlands. Envie de découvrir le surf ou de vous perfectionner? Vincent Guelfi, surfeur local et compétiteur met à profit son expérience et sa passion pour vous aider à franchir une étape dans votre progression en surf. Cours particuliers, collectifs ou petits groupes, toutes nos offres sont adaptées à votre niveau. ANCV accepté et label FFS



Surf Univers

☎ +33 5 58 48 28 51 ☎ +33 6 12 01 51 00

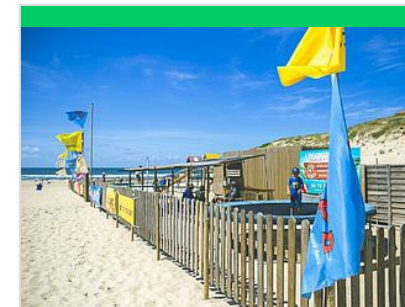
Rue des Goëlands
🌐 <http://www.surf-vieuxboucau.com>

📍 VIEUX-BOUCAU



2

Les moniteurs diplômés d'Etat, vous réservent un enseignement personnalisé. Vous êtes accueillis avec le sourire et la bonne humeur. De 6 à 99 ans, avec un objectif de découverte, de progression ou de "dépassement de soi", nous vous conseillerons la formule qui convient. Pour votre confort, vous disposez d'un vestiaire spacieux avec 5 douches et d'un matériel adapté à tous. Vous éprouvez des sensations de glisse dès les premières séances en évoluant en toute sécurité. Produit spécial enfants 6-10 ans. Perfectionnement pour les plus confirmés. Location et vente de planches. Chèques-vacances acceptés. Ouvert des vacances de Pâques à la Toussaint.



Club de plage Lou Mayoun

☎ +33 6 79 70 07 28
Plage sud

🌐 <http://www.loumayoun.com>

0.1 km
📍 VIEUX-BOUCAU



3

Votre enfant a entre 4 et 12 ans, vous cherchez à l'occuper, il souhaite se faire des copains... le Club Lou Mayoun propose de multiples activités : piscine, trampolines, tyroliennes, module escalade, jeux collectifs encadrés par des professionnels de l'animation (besapt, staps).



Plage Centrale

+33 5 58 48 11 03

<https://plages-landes.info/-meteo-vieux-boucau>

0.2 km

VIEUX-BOUCAU



A proximité de la plage du Lac Marin de Port d'Albret (une vingtaine de minutes à pied), la plage centrale du Vieux-Boucau borde le centre-ville de la station, au bout de l'Avenue de la Plage. Elle est accessible en voiture, mais aussi en vélo par la piste cyclable. Idéale pour le surf, équipée de nombreuses commodités incluant des points de restauration, cette plage, plus urbaine que les autres, accueille tout type de public : l'accès à la plage est bien aménagé avec une grande zone piétonne franchissant la dune, dont la pente est modérée, en faveur des personnes à mobilité réduite.



Voie du littoral sur les chemins de Saint Jacques de Compostelle

<http://www.compostelle-landes.com>

MOLIETS-ET-MAA



Les dunes longeant Vieux-Boucau et faisant le charme de la côte landaise, furent pendant quelques siècles une source de danger permanent. Elles menaçaient d'ensevelir le village et de le faire disparaître. En 1776, Nicolas Brémontier, évoqua la nécessité de fixer les dunes. Des travaux furent entrepris sur l'ensemble du littoral. Les gourbets ou les oyats, sortes de roseaux facilement visibles sur les dunes, ou encore les semis de pins furent utilisés pour fixer les sables. L'édification de ce cordon dunaire stabilisé fut considérée comme achevée au début du XXème siècle. Aujourd'hui, les dunes sont menacées par les tempêtes et fortes marées. Différents ouvrages sont mis en place (végétaux, ganivelles) afin de reconstituer la dune en favorisant le développement de la végétation.



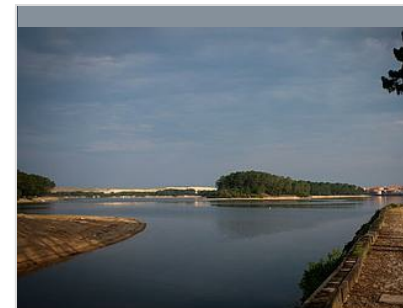
Les dunes

0.3 km

VIEUX-BOUCAU



Les dunes longeant Vieux-Boucau et faisant le charme de la côte landaise, furent pendant quelques siècles une source de danger permanent. Elles menaçaient d'ensevelir le village et de le faire disparaître. En 1776, Nicolas Brémontier, évoqua la nécessité de fixer les dunes. Des travaux furent entrepris sur l'ensemble du littoral. Les gourbets ou les oyats, sortes de roseaux facilement visibles sur les dunes, ou encore les semis de pins furent utilisés pour fixer les sables. L'édification de ce cordon dunaire stabilisé fut considérée comme achevée au début du XXème siècle. Aujourd'hui, les dunes sont menacées par les tempêtes et fortes marées. Différents ouvrages sont mis en place (végétaux, ganivelles) afin de reconstituer la dune en favorisant le développement de la végétation.



Lac marin de Port d'Albret

0.6 km

VIEUX-BOUCAU



Vieux Boucau, signifiant «vieille embouchure», fut autrefois le Port d'Albret. Il pourrait être encore le premier port du littoral landais si l'Adour n'avait pas été détourné en 1578 au profit de Bayonne. Le Lac Marin tel qu'on le connaît aujourd'hui a vu le jour en 1966. Avant sa création la commune était confrontée à une obstruction régulière de l'embouchure due à l'ensablement. De nombreux projets se sont succédés sur la construction de digues. C'est la mise en place du lac marin qui mit fin à cette situation d'ensablement. Ainsi au printemps 1975, une drague hollandaise arrive par la mer pour creuser le canal et le lac marin. En mai 1976, l'essentiel du système d'alimentation et de vidange du lac est en place. Depuis tout un ensemble touristique s'est construit autour du lac marin.



